



标准规格型号:M3702B 计算机
接口隔离模块 输出隔离模块 (带底部微调器)

概述

用于 0 至 10V 电压信号的隔离模块。

- ▽ 用于输出隔离 (输入端口和电源端口共用一个地线)
- ▽ 输出负载电阻 2kΩ
- ▽ 信号频带 2kHz-3dB
- ▽ 端子 采用聚氨酯树脂灌封和镀金工艺
具有出色的环境适应性, 底部内置修剪器

订购单

型号
M3702B

规格

输入规格输入

信号:0 至 10V 直流 输入电阻:
1MΩ 或以上 (断电期间 1MΩ 或以上) 输入允许电压:最
大 ±30V 直流连续 输入失调电压:
±0.5mV 或以下 输入偏置电流:
20nA 或以下

输出部分规格

输出信号:0 至 10V 直流 输出电
阻:1Ω 或更小 最大输出负载:
5mA 或更小 零点调节范围:约
±1% 量程 (可通过底部的微调器调节)
跨距调整范围:约±1%跨距 (底部修整器可变)

参考性能:转

换增益±0.05%/FS (25°C ±5°C 时);线性度±0.05%/FS;零点
漂移±0.004%/FS/°C;增益
漂移±0.01%/FS/°C;响应速度2kHz-3dB
或0.2毫秒或更短 (0%至90%)

@100%阶跃输入绝缘

电阻100MΩ或更高 (@500V直流)
输出端与[输入/电源]之间

的耐压:1500V AC,持续1分钟;断路电流:0.5mA

电源:15V DC ±2% 最大电流消耗:

16mA 或更低 工作环境温度:0 至

60°C

湿度:5%至90%相对湿度或更低 (无冷凝)

储存温度 -20~80°C

安装方式:安

装在专用底座上;接线方式:通过专用底座连

接;尺寸:宽48 x 高32 x 深14毫米;重量:约

35克

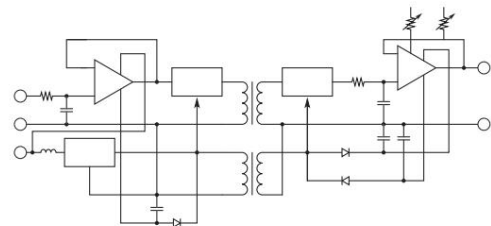


外壳

材料:PBT树脂;基板 双面玻璃环

氧板;模具:聚氨酯树脂

电路框图



外部尺寸

