



标准规格型号:M3700B 计算机
接口隔离模块 输出隔离模块 (带底部微调器)

概述

这是一个用于±10V电压信号的隔离模块。

- ▽ 用于输出隔离 (输入端口和电源端口共用一个地线)
- ▽ 输出负载电阻 2kΩ
- ▽ 信号频带 2kHz-3dB
- ▽ 端子 采用聚氨酯树脂灌封和镀金工艺
具有出色的环境适应性, 底部内置修剪器



订购单

型号
M3700B

外壳

材料:PBT树脂;基板	双面玻璃环
氧板;模具:聚氨酯树脂	

规格

输入规格:输入

信号 ±10V DC;输入电阻 1MΩ 或以上 (断电期间 1MΩ 或以上);输入允许电压 ±30V DC (最大连续);输入失调电压 ±0.5mV 或以下; 输入偏置电流 20nA 或以下
--

输出部分规格:

输出信号:±10V DC	输出电阻: ≤1Ω;最大输出负载:≤5mA;零点调节范围:约±1%量程 (可通过底部微调器调节)。
跨距调整范围:约±1%跨距 (底部修整器可变)	

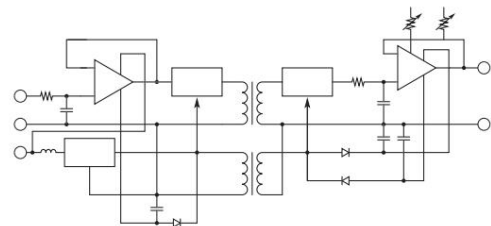
参考性能:转

换增益±0.05%/FS (25°C ±5°C 时);线性度±0.05%/FS;零点漂移±0.004%/FS/°C;增益漂移±0.01%/FS/°C;响应速度2kHz-3dB 或0.2毫秒或更短 (0%至90%)
@100%阶跃输入绝缘电阻100MΩ或更高 (@500V直流) 输出端与[输入/电源]之间的耐压:1500V AC,持续1分钟;断路电流:0.5mA
电源:15V DC±2% 最大电流消耗:16mA 或更低 工作环境温度:0 至 60°C 湿度:5%至90%相对湿度或更低 (无冷凝)
储存温度 -20~80°C

安装方式:安

装在专用底座上;接线方式:通过专用底座连接;尺寸:宽48 x 高32 x 深14毫米;重量:约35克
--

电路框图



外部尺寸

