



标准规格型号:M3637B 计算机
接口隔离模块 断电时高阻抗 输出隔离模块 (带顶部微调器)

概要

隔离转换器,可将 0 至 5V 直流信号转换为 4 至 20mA 直流信号。
模块。▽ 用于输出隔

- 离 (输入端口和电源端口共用一个地线)
- ▽ 即使在断电期间也能保持 1MΩ 的输入阻抗 ▽ 信号带宽 250Hz-3dB ▽ 端子采用聚氨酯树脂灌封和镀金工艺
- 具有出色的环境耐受性,
- 顶部内置修剪器

订购单

型号
M3637B

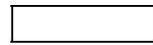
规格

输入规格输入
信号:0 至 5V 直流 输入电阻:
1MΩ 或以上 (断电期间 1MΩ 或以上) 输入允许电
压:最大 ±30V 直流连续 输入失调电压:
±0.5mV 或以下 输入偏置电流:
20nA 或以下

输出部分规格
输出信号:4 至 20mA 直流 输出电
阻:1MΩ 或以上 最大输出负载:
200 至 600Ω 零点调节范围:约量
程的 ±2.5% (可通过顶部微调器调节) 量程调节范围:约量
程的 ±1.5% (可通过顶部微调器调节)

参考性能:转
换增益±0.05%/FS (25°C ±5°C 时);线性度±0.05%/
FS;零点漂移±0.005%/FS/°C;增益
漂移±0.015%/FS/°C;响应速度
250Hz-3dB或2毫秒或更短 (0%至90%)
@100%阶跃输入绝缘
电阻100MΩ或更高 (@500V直流)
输出端与[输入端,电源]之间
的耐压:1500V AC,持续1分钟;断路电流:0.5mA
供给电源15V DC ±2% 最大消费电流
35mA 以下动作环境温度:0~60°C
湿度:5%至90%相对湿度或更低 (无冷凝)
保存 温度 -20~80°C

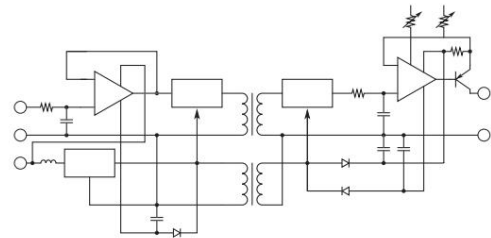
安装和形状
安装方式:安装在专用底座上;接线方式:通过
线缆连接至专用底座 外部尺寸:宽48 x 高32
x 深15毫米;重量:约35克



材质

外壳 PBT树脂 基板 玻璃环氧树脂
双面板 模具 聚氨酯树脂

电路框图



外部尺寸

