



标准规格型号:M3631B 计算机

接口隔离模块 断电时高阻抗 输出隔离模块 (带顶部微调器)

### 概要

用于 0 至 10V 电压信号的隔离模块。

- ▽ 用于输出隔离 (输入端口和电源端口共用一个地线)
- ▽ 即使在断电期间也能保持 1MΩ 的输入阻抗
- ▽ 信号带宽 2kHz-3dB
- ▽ 端子采用聚氨酯树脂灌封和镀金工艺
- 具有出色的环境耐受性,
- 顶部内置修剪器

### 订购单

型号
M3631B

### 规格

#### 输入规格输入

信号:0 至 10V 直流	输入电阻:
1MΩ 或以上 (断电期间 1MΩ 或以上)	输入允许电压:
最大 ±30V 直流	连续输入失调电压:
±0.5mV 或以下	输入偏置电流:
20nA 或以下	

#### 输出部分规格

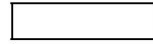
输出信号:0 至 10V	直流 输出电阻:
1Ω 或更小	最大输出负载:
1mA 或更小	零点调节范围:约
±1% 量程 (可通过顶部的微调器调节)	跨距调整范围:约±1%跨距 (可通过顶部微调器调节)

#### 参考性能:转

换增益±0.05%/FS (25°C ±5°C 时);线性度±0.05%/FS;零点漂移±0.004%/FS/°C;增益	
漂移±0.01%/FS/°C;响应速度2kHz-3dB	
或0.2毫秒或更短 (0%至90%)	
	@100%阶跃输入绝缘
电阻100MΩ或更高	@500V直流
	输出端与[输入端,电源]之间
的耐压:1500V AC,持续1分钟;断路电流:0.5mA	
供给电源15V DC±2% 最大消费电流	
8mA 以下	动作环境温度:0~60°C
	湿度:5%至90%相对湿度或更低 (无冷凝)
保存温度 -20~80°C	

#### 安装和形状

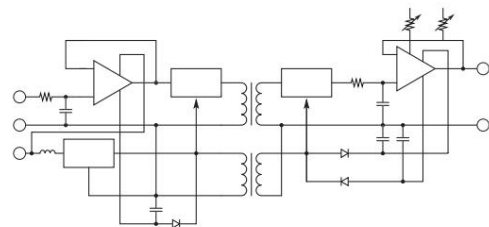
安装方式:安装在专用底座上;接线方式:通过
线缆连接至专用底座
外部尺寸:宽48 x 高32
x 深15毫米;重量:约35克



### 材质

外壳	PBT树脂 基板 玻璃环氧树脂双面
板 模具	聚氨酯树脂

### 电路框图



### 外部尺寸

