



标准规格型号:M3630B 计算机
接口隔离模块 输出隔离模块 (带顶部微调器)

概要

这是一个用于±10V电压信号的隔离模块。

- ▽ 用于输出隔离 (输入端口和电源端口共用一个地线)
- ▽ 信号带宽 2kHz-3dB ▽ 端
- 子采用聚氨酯树脂灌封和镀金工艺
- 具有出色的环境耐受性,
- 顶部内置修剪器

订购单

型号
M3630B

规格

输入规格:输入

信号 ±10V DC;输入电阻 1MΩ 或
以上 (断电期间 1MΩ 或以上);输入允许电压 ±30V DC
(最大连续);输入失调电压 ±0.5mV 或以下;
输入偏置电流 20nA 或以下

输出部分规格

输出信号:±10V DC 输出电阻:
1Ω 或更小 最大输出负载:1mA
或更小 零点调节范围:约量程的
±1% (可通过顶部的微调器调节)
跨距调整范围:约±1%跨距 (可通过顶部微调器调节)

参考性能:转

换增益±0.05%/FS (25°C ±5°C 时);线性度±0.05%/
FS;零点漂移±0.004%/FS/°C;增益漂
移±0.01%/FS/°C;响应速度2kHz-3dB或
0.2毫秒或更短 (0%至90%)

@100%阶跃输入绝缘

电阻100MΩ或更高 (@500V直流)
输出端与[输入端,电源]之间

的介电强度:1500V交流电,持续1分钟,击穿电流
0.5mA

供给电源15V DC±2% 最大消费电流
8mA 以下动作环境温度:0~60°C

湿度:5%至90%相对湿度或更低 (无冷凝)

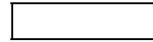
保存 温度 -20~80°C

安装和形状

安装方式:安装在专用底座上;接线方式:通过线

缆连接至专用底座;外部尺寸:宽48 x 高32 x 深

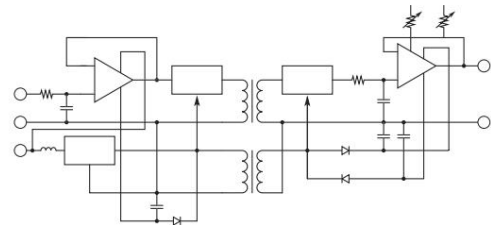
15毫米;重量:约35克



材质

外壳 PBT树脂 基板 玻璃环氧树脂双
面板 模具 聚氨酯树脂

电路框图



外部尺寸

