



标准规格型号:M3607B 计算机  
接口隔离模块 输出隔离模块 (带底部微调器)

概要

隔离转换器,可将 0 至 5V 直流信号转换为 4 至 20mA 直流信号。  
模块。▽ 用于输出隔离 (输入端口和电源端口共用一个地线)  
▽ 信号带宽 250Hz-3dB ▽ 端子采用聚氨酯树脂灌封和镀金工艺  
具有出色的环境适应性,  
底部内置修剪器

订购单

型号
M3607B

规格

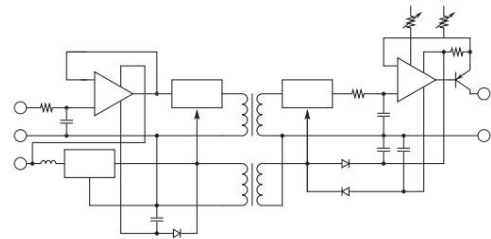
输入规格输入	
信号:0 至 5V 直流	输入电阻:
1MΩ 或以上 (断电时 15kΩ 或以上)	输入允许电压:
最大 ±30V 直流连续	输入失调电压:
±0.5mV 或以下	输入偏置电流:
20nA 或以下	
输出部分规格	
输出信号:4 至 20mA 直流	输出电阻:
1MΩ 或以上	最大输出负载:
200 至 600Ω	零点调节范围:约量
程的 ±1.5% (可通过底部微调器调节)	量程调节范围:约量
程的 ±2% (可通过底部微调器调节)	
参考性能:转	
换增益±0.05%/FS (25°C ±5°C 时)	线性度±0.05%/FS;
零点漂移±0.005%/FS/°C	增益
漂移±0.015%/FS/°C	响应速度250Hz-3dB
或2毫秒或更短 (0%至90%)	
	@100%阶跃输入绝缘
电阻100MΩ或更高 (@500V直流)	输出端与[输入端,电源]之间
的介电强度:1500V交流电,持续1分钟;断路电流:	0.5mA
供给电源15V DC ±2%	最大消费电流
35mA 以下	动作环境温度:0~60°C
	湿度:5%至90%相对湿度或更低 (无冷凝)
保存温度 -20~80°C	
安装和形状	
安装方式:安装在专用底座上;接线方式:通过	
电线连接至专用底座	尺寸:宽48 x 高32 x 深
14毫米;重量:约35克	



外壳

材料:PBT树脂;基板:双面玻璃环氧
板;模具:聚氨酯树脂

电路框图



外部尺寸

