



标准规格型号:M3606B 计算机
接口隔离模块 输出隔离模块 (带底部微调器)

概要

隔离转换器,可将 1 至 5V 直流信号转换为 4 至 20mA 直流信号。
模块。▽ 用于输出隔离 (输入端口和电源端口共用一个地线)
▽ 信号带宽 250Hz-3dB ▽ 端子采用聚氨酯树脂灌封和镀金工艺
具有出色的环境适应性,
底部内置修剪器

订购单

型号
M3606B

规格

输入规格输入
信号:1 至 5V 直流 输入电阻: 1MΩ 或以上 (断电时 15kΩ 或以上) 输入允许电压: 最大 ±30V 直流连续 输入失调电压: ±0.5mV 或以下 输入偏置电流: 20nA 或以下

输出部分规格
输出信号:4 至 20mA 直流 输出电阻:1MΩ 或以上 最大输出负载: 200 至 600Ω 零点调节范围:约量 程的 ±2.5% (可通过底部微调器调节) 量程调节范围:约量 程的 ±1.5% (可通过底部微调器调节)

参考性能:转
转换增益±0.05%/FS (25°C ±5°C 时);线性度±0.05%/FS;零点漂移±0.005%/FS/°C;增益 漂移±0.015%/FS/°C;响应速度 250Hz-3dB或2毫秒或更短 (0%至90%)

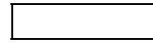
@100%阶跃输入绝缘 电阻100MΩ或更高 (@500V直流) 输出端与[输入端,电源]之间 的耐压:1500V AC,持续1分钟;断路电流:0.5mA

供给电源15V DC ±2% 最大消费电流 35mA 以下动作环境温度:0~60°C

湿度:5%至90%相对湿度或更低 (无冷凝) 保存温度 -20~80°C

安装和形状

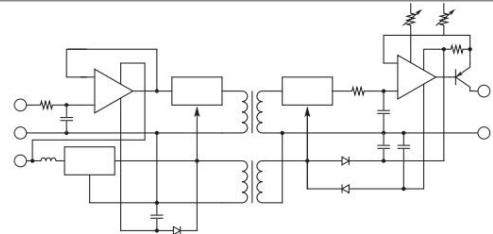
安装方式:安装在专用底座上;接线方式:通过 电线连接至专用底座;尺寸:宽48 x 高32 x 深 14毫米;重量:约35克



材质

外壳 PBT树脂 基板 玻璃环氧树脂
双面板 模具 聚氨酯树脂

电路框图



外部尺寸

