



标准规格型号:M3602B 计算机
接口隔离模块 输出隔离模块 (带底部微调器)

概要

隔离转换器,可将 0 至 1V 直流信号转换为 4 至 20mA 直流信号。
模块。▽ 用于输出隔离 (输入端口和电源端口共用一个地线)
▽ 即使在断电期间也能保持 1MΩ 的输入阻抗 ▽ 信号带宽 250Hz-3dB ▽ 端子采用聚氨酯树脂灌封和镀金工艺
具有出色的环境适应性,
底部内置修剪器

订购单

型号
M3602B

规格

输入规格输入

信号 0 至 1V 直流
输入电阻 1MΩ 或以上 (断电期间 1MΩ 或以上);输入允许电压 ±30V DC (最大连续);输入失调电压 ±0.5mV 或以下;输入偏置电流 20nA 或以下

输出部分规格

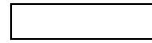
输出信号 4 至 20mA 直流
输出电阻 1MΩ 或以上;最大输出负载 200 至 600Ω;零点调节范围约 ±1.5% 量程 (可通过底部微调器调节);量程调节范围约 ±2% 量程 (可通过底部微调器调节)。

基准性能

转换增益 ±0.05%/FS (25°C ±5°C 时)线性度 ±0.05%/FS 零点漂移 ±0.005%/FS/°C 增益漂移 ±0.015%/FS/°C 响应速度 250Hz-3dB 或 2ms 或更短 (0 至 90%)
电阻 100MΩ 或更高 @100%阶跃输入绝缘 @500V 直流 输出端与[输入端,电源]之间
的耐压:1500V AC,持续1分钟;断路电流:0.5mA
供给电源15V DC ±2% 最大消费电流 35mA 以下动作环境温度:0~60°C
湿度:5%至90%相对湿度或更低 (无冷凝)
保存温度 -20~80°C

安装和形状

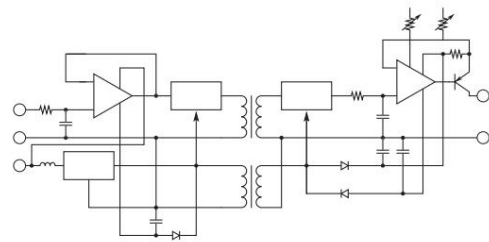
安装方式:安装在专用底座上;接线方式:通过线缆连接至专用底座
尺寸:宽48 x 高32 x 深14毫米;重量:约35克



材质

外壳 PBT树脂 基板 玻璃环氧树脂
双面板 模具 聚氨酯树脂

电路框图



外部尺寸

