



标准规格型号:M3601HV 计算机

接口隔离模块 输出隔离模块 (带底部微调器)<高耐压规格>

概要

用于 0 至 10V 电压信号的隔离模块。

- ▽ 用于输出隔离 (输入端口和电源端口共用一个地线)
- ▽ 即使在断电期间也能保持 1MΩ 的输入阻抗
- ▽ 信号带宽 2kHz-3dB
- ▽ 端子采用聚氨酯树脂灌封和镀金工艺
- 具有出色的环境适应性,
- 底部内置修剪器

订购单

型号
M3601HV

规格

输入规格输入

信号:0 至 10V 直流	输入电阻:
1MΩ 或以上 (断电期间 1MΩ 或以上)	输入允许电压:
最大 ±30V 直流连续	输入失调电压:
±0.5mV 或以下	输入偏置电流:
20nA 或以下	

输出部分规格

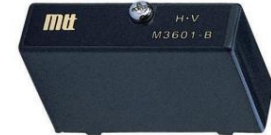
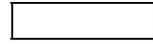
输出信号:0 至 10V 直流	输出电阻:
1Ω 或更小	最大输出负载:
1mA 或更小	零点调节范围:约
±1% 量程 (可通过底部的微调器调节)	跨距调整范围:约±1%跨距 (底部修整器可变)

参考性能:

转换增益±0.05%/FS (25°C ±5°C 时);线性度	
±0.05%/FS;零点漂移±0.004%/FS/°C;增益漂移±0.01%/FS/°C;响应速度	
2kHz-3dB或0.2毫秒或更短 (0%至90%)	@100%阶跃输入绝缘
电阻100MΩ或更高 (@500V直流)	输出端与[输入端,电源]之间
的耐压:2000V AC,持续1分钟;断路电流:0.5mA	
供给电源15V DC ±2% 最大消费电流	
8mA 以下动作环境温度:0~60°C	
保存 温度 -20~80°C	湿度:5%至90%相对湿度或更低 (无冷凝)

安装和形状

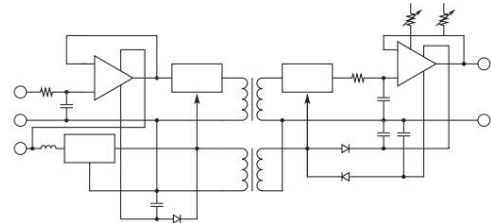
安装方式:安装在专用底座上;接线方式:通过
电线连接至专用底座
尺寸:宽48 x 高32 x 深14毫米;重量:约35克



材质

外壳 PBT树脂 基板 玻璃环氧树脂
双面板 模具 聚氨酯树脂

电路框图



外部尺寸

