



标准规格型号:M3601B 计算机
接口隔离模块 输出隔离模块 (带底部微调器)

概要

用于 0 至 10V 电压信号的隔离模块。

- ▽ 用于输出隔离 (输入端口和电源端口共用一个地线)
- ▽ 即使在断电期间也能保持 1MΩ 的输入阻抗
- ▽ 信号带宽 2kHz-3dB
- ▽ 端子采用聚氨酯树脂灌封和镀金工艺
- 具有出色的环境适应性,
- 底部内置修剪器

订购单

型号
M3601B

规格

输入规格输入

信号: 0 至 10V 直流	输入电阻:
1MΩ 或以上 (断电期间 1MΩ 或以上)	输入允许电压:
最大 ±30V 直流连续	输入失调电压: ±0.5mV
或以下	输入偏置电流: 20nA 或以下

输出部分规格

输出信号: 0 至 10V 直流	输出电阻:
1Ω 或更小	最大输出负载: 1mA
或更小	零点调节范围: 约 ±1%
量程 (可通过底部的微调器调节)	
跨距调整范围: 约 ±1%	跨距 (底部修整器可变)

参考性能: 转

换增益 ±0.05%/FS (25°C ±5°C 时)	线性度 ±0.05%/FS
零点漂移 ±0.004%/FS/°C	增益漂
移 ±0.01%/FS/°C	响应速度 2kHz-3dB 或
0.2 毫秒或更短 (0% 至 90%)	

	@100% 阶跃输入绝缘
电阻 100MΩ 或更高 (@500V 直流)	输出端与 [输入/电源] 之间
的耐压: 1500V AC, 持续 1 分钟; 断路电流: 0.5mA	
供给电源 15V DC ±2%	最大消费电流
8mA	以下动作环境温度: 0~60°C
	湿度: 5% 至 90% 相对湿度或更低 (无冷凝)
保存温度 -20~80°C	

安装和形状

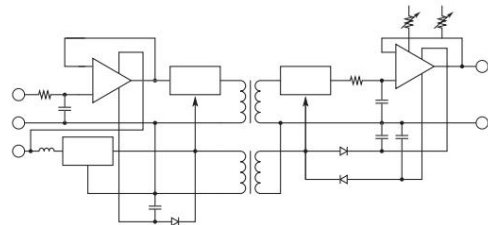
安装方式: 安装在专用底座上	接线方式: 通过电
线连接至专用底座; 尺寸: 宽 48 x 高 32 x 深 14 毫	
米; 重量: 约 35 克	



材质

外壳 PBT 树脂 基板 玻璃环氧树脂
双面板 模具 聚氨酯树脂

电路框图



外部尺寸

