



标准规格型号:M3600B 计算机  
接口隔离模块 高阻抗输出隔离模块 (带底部微调器)

概要

这是一个用于±10V电压信号的隔离模块。

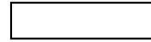
- ▽ 用于输出隔离 (输入端口和电源端口共用一个地线)
- ▽ 即使在断电期间也能保持 1MΩ 的输入阻抗
- ▽ 信号带宽 2kHz-3dB
- ▽ 端子采用聚氨酯树脂灌封和镀金工艺
- 具有出色的环境适应性,
- 底部内置修剪器

订购单

型号
M3600B

规格

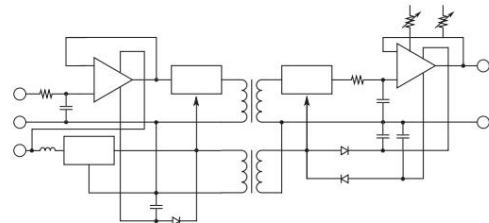
输入规格:输入	
信号 ±10V DC;输入电阻 1MΩ 或以上 (断电期间 1MΩ或以上);输入允许电压 ±30V DC (最大连续);输入失调电压 ±0.5mV 或以下;	
输入偏置电流 20nA 或以下	
输出部分规格	
输出信号:±10V DC	输出电阻: 1Ω 或更小 最大输出负载:1mA 或更小 零点调节范围:约量程的 ±1% (可通过底部的微调器调节)
跨距调整范围:约±1%跨距 (底部修整器可变)	
参考性能:转	
换增益±0.05%/FS (25°C ±5°C 时);线性度±0.05%/FS;零点漂移±0.004%/FS/°C;增益漂移±0.01%/FS/°C;响应速度2kHz-3dB或0.2毫秒或更短 (0%至90%)	
@100%阶跃输入绝缘	
电阻100MΩ或更高 (@500V直流)	
输出端与[输入/电源]之间的耐压:1500V AC,持续1分钟;断路电流:0.5mA	
供给电源15V DC ±2% 最大消费电流 8mA 以下动作环境温度:0~60°C	
湿度:5%至90%相对湿度或更低 (无冷凝)	
保存温度 -20~80°C	
安装和形状	
安装方式:安装在专用底座上;接线方式:通过电线连接至专用底座;尺寸:宽48 x 高32 x 深14毫米;重量:约35克	



材质

外壳 PBT树脂 基板 玻璃环氧树脂  
脂双面板 模具 聚氨酯树脂

电路框图



外部尺寸

