



标准规格型号:M3531B 计算机  
接口隔离模块 断电时高阻抗 输入隔离模块 (带顶部微调器)

概要

用于 0 至 10V 电压信号的隔离模块。

- ▽ 用于输入隔离 (输出端口和电源端口共用一个地线)
  - ▽ 即使在断电期间也能保持 1MΩ 的输入阻抗
  - ▽ 信号带宽 2kHz-3dB ▽ 端
- 子采用聚氨酯树脂灌封和镀金工艺  
具有出色的环境耐受性,  
顶部内置修剪器

订购单

型号
M3531B

规格

输入规格输入

信号:0 至 10V 直流 输入电阻:
1MΩ 或以上 (断电期间 1MΩ 或以上) 输入允许电
压:最大 ±30V 直流连续 输入失调电压:
±0.5mV 或以下 输入偏置电流:
20nA 或以下

输出部分规格

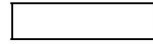
输出信号:0 至 10V 直流 输出电
阻:1Ω 或更小 最大输出负载:
1mA 或更小 零点调节范围:约
±1% 量程 (可通过顶部的微调器调节)
跨距调整范围:约±1%跨距 (可通过顶部微调器调节)

参考性能:

转换增益±0.05%/FS (25°C ±5°C 时);线性度
±0.05%/FS;零点漂移±0.004%/
FS/°C;增益漂移±0.01%/FS/°C;响应速
度2kHz-3dB或0.2毫秒或更短 (0%至
90%)
@100%阶跃输入绝缘
电阻100MΩ或更高 (@500V直流)
输入端与[输出端,电源]之间
的介电强度:1500V 交流电,持续 1 分钟;断路电流:
0.5mA
供给电源15V DC±2% 最大消费电流
11mA 以下动作环境温度:0~60°C
湿度:5%至90%相对湿度或更低 (无冷凝)
保存温度 -20~80°C

安装和形状

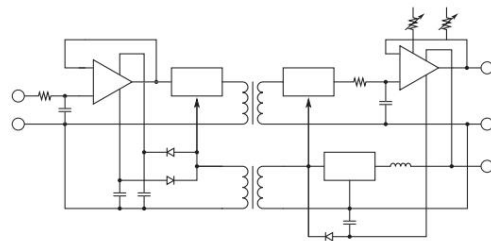
安装方式:安装在专用底座上;接线方式:通过
线缆连接至专用底座 外部尺寸:宽48 x 高32
x 深15毫米;重量:约35克



材质

外壳 PBT树脂 基板 玻璃环氧树脂
双面板 模具 聚氨酯树脂

电路框图



外部尺寸

