

### 概要

这是一个用于±10V电压信号的隔离模块。

- ▽ 输入隔离 (输出端口和电源端口共用一个地线)▽ 即使在断电期间也能保持 1MΩ 或更高的输入阻抗
- ▽ 信号带宽 2kHz-3dB
- ▽ 端子采用聚氨酯树脂灌封和镀金工艺
- 具有出色的环境耐受性,
- 顶部内置修剪器

### 订购单

型号
M3530B

### 规格

#### 输入规格:输入

信号 ±10V DC;输入电阻 1MΩ 或以上 (断电期间 1MΩ 或以上);输入允许电压 ±30V DC (最大连续);输入失调电压 ±0.5mV 或以下;
输入偏置电流 20nA 或以下

#### 输出部分规格

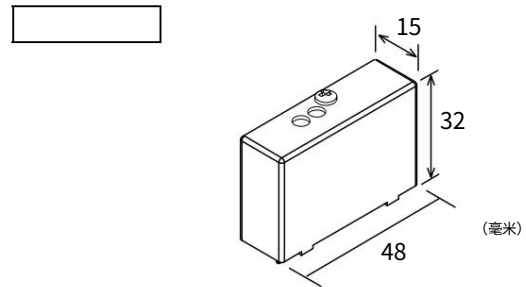
输出信号 ±10V DC 输出电阻 ≤ 1Ω 最大输出负载 ≤ 1mA
零点调节范围 约 ±1% 量程 (可通过顶部微调器调节)
量程调节范围 约 ±1% 量程 (可通过顶部微调器调节)

#### 参考性能:转

换增益 ±0.05%/FS (25°C ±5°C 时);线性度 ±0.05%/FS;零点漂移 ±0.004%/FS/°C;增益漂移 ±0.01%/FS/°C;响应速度 2kHz-3dB 或 0.2 毫秒或更短 (0%至 90%)
@100%阶跃输入绝缘电阻 100MΩ 或更高 (@500V 直流) 输入端与 [输出/电源] 之间的
介电强度:1500V AC,持续 1 分钟,击穿电流 0.5mA;电源:15V DC ±2%;最大电流消耗:11mA 或更低;工作环境温度:0至 60°C
湿度:5%至 90%相对湿度或更低 (无冷凝)
保存温度 -20~80°C

#### 安装和形状

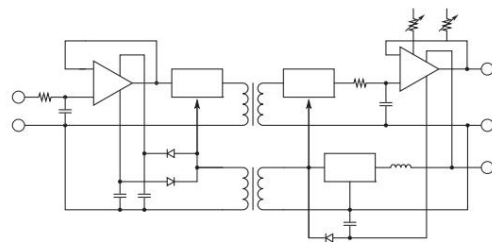
安装方式:安装在专用底座上。接线方式:通过电线连接至专用底座。
外形尺寸 W48×H32×D15mm 质量约 35g



### 材质

外壳:PBT树脂;基板:玻璃环氧树脂
双面板;模具:聚氨酯树脂

### 电路框图



### 外部尺寸

