



标准规格型号:M3530B1 计算
机接口隔离模块 断电时高阻抗 输入隔离模块 (带顶部微调器)

概要

这是一个用于±10V电压信号的隔离模块。

- ▽ 用于输入隔离 (输出端口和电源端口共用一个地线)
- ▽ 即使在断电期间也能保持 1MΩ 的输入阻抗
- ▽ 信号带宽 2kHz-3dB
- ▽ 最大输出负载 5mA
- ▽ 端子采用聚氨酯树脂灌封和镀金工艺
- 具有出色的环境耐受性,
- 顶部内置修剪器

订购单

型号
M3530B1

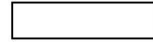
规格

输入规格:输入
信号 ±10V DC;输入电阻 1MΩ 或以上 (断电期间 1MΩ 或以上);输入允许电压 ±30V DC (最大连续);输入失调电压 ±0.5mV 或以下;
输入偏置电流 20nA 或以下

输出部分规格
输出信号:±10V DC 输出电阻: 1Ω 或更低 最大输出负载: 5mA 或更低 零点调整范围:约量程的 ±0.5% (可通过顶部微调器调节)
跨距调整范围:约±1.5%跨距 (可通过顶部微调器调节)

参考性能:转	
换增益±0.05%/FS (25°C ±5°C 时);线性度±0.05%/FS;零点漂移±0.004%/FS/°C;增益漂移±0.01%/FS/°C;响应速度2kHz-3dB 或0.2毫秒或更短 (0%至90%)	
电阻100MΩ或更高	@100%阶跃输入绝缘 (@500V直流) 输入端与[输出端、电源端]之间的耐压
电源15V DC ±2% 最大消费电流 15mA 以下动作环境温度:0~60°C	:1500V AC 1 分间供给
保存温度 -20~80°C	湿度:5%至90%相对湿度或更低 (无冷凝)

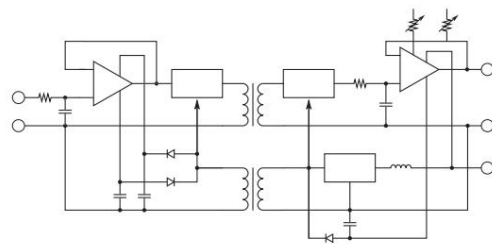
安装和形状
安装方式:安装在专用底座上;接线方式:通过线缆连接至专用底座
外部尺寸:宽48 x 高32 x 深15毫米;重量:约35克



材质

外壳 PBT树脂 基板 玻璃环氧树脂
双面板 模具 聚氨酯树脂

电路框图



外部尺寸

