



标准规格型号:M3504B 计算机

接口隔离模块 断电时高阻抗 输入隔离模块 (带底部微调器)

### 概要

这是一个用于±10V电压信号的隔离模块。

- ▽ 用于输入隔离 (输出端口和电源端口共用一个地线)
- ▽ 即使在断电期间也能保持 1MΩ 的输入阻抗
- ▽ 信号带宽 1kHz-3dB
- ▽ 端子 采用聚氨酯树脂灌封和镀金工艺

具有出色的环境适应性,底部内置修剪器

### 订购单

型号
M3504B

### 规格

#### 输入规格输入

信号:±10V DC 输入电阻:1MΩ
或以上 (断电期间 1MΩ 或以上) 输入允许电压:
±50V DC 最大连续输入失调电压:±0.5mV
或以下 输入偏置电流:20nA 或以下

#### 输出部分规格

输出信号:±10V 直流,输出电阻:
≤1Ω;最大输出负载:≤1mA;零
点调节范围:约±1%量程 (可通
过底部微调器调节)
跨距调整范围:约±1%跨距 (底部修整器可变)

#### 参考性能:转

换增益±0.05%/FS (25°C ±5°C 时);线性度±0.05%/
FS;零点漂移±0.004%/FS/°C;增益
漂移±0.01%/FS/°C;1kHz-3dB 或
0.45ms 或更短 (0% 至 90%)

响应速度	输入端与[输出端,电源]
------	--------------

绝缘电阻	之间:100%阶跃输入,电阻100MΩ
	或以上 (500V直流)。输入端与

耐压	[输出端,电源]之间:1500V交流
	电,持续1分钟,断路电流0.5mA。

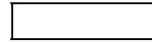
电源:15V DC ±2% 最大电流消
耗:11mA 或更低 温度:0 至

动作环境	60°C 湿度:5%
	至 90% RH 或更低 (无冷凝)

保存温度	-20~80°C
------	----------

#### 安装和形状

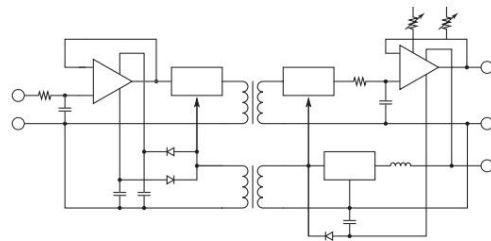
安装方式:安装在专用底座上;接线方式:通
过电线连接至专用底座;尺寸:宽48 x 高32
x 深14毫米;重量:约35克



### 材质

外壳	PBT树脂
基板	玻璃环氧
树脂双面板	模具 聚氨酯树脂

### 电路框图



### 外部尺寸

