

概要

用于 0 至 10V 电压信号的隔离模块。

- ▽ 输入隔离 (输出端口和电源端口共用一个地线)
- ▽ 即使在断电期间也能保持 1MΩ 或更高的输入阻抗
- ▽ 信号带宽 2kHz-3dB
- ▽ 端子 采用聚氨酯树脂灌封和镀金工艺

具有出色的环境适应性,底部内置修剪器

订购单

型号
M3501B

规格

输入规格输入

信号 0 至 10V 直流
输入电阻 1MΩ 或以上 (断电期间 1MΩ 或以上);输入允许电压 ±30V DC (最大连续);输入失调电压 ±0.5mV 或以下;输入偏置电流 20nA 或以下

输出部分规格

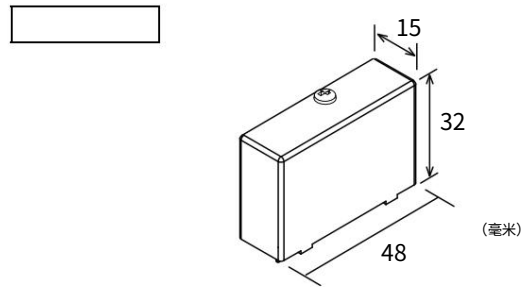
输出信号 0 至 10V 直流
输出电阻 ≤1Ω;最大输出负载 ≤1mA;零点调节范围:约±1% 量程 (可通过底部微调器调节);量程调节范围:约±1%量程 (可通过底部微调器调节)。

标准性能转

换增益 ±0.05%/FS (25°C ±5°C 时)
线性度 ±0.05%/FS 零点漂移 ±0.004%/FS/°C 增益漂移 ±0.01%/FS/°C 2kHz-3dB 或 0.2ms 或更短 (0% 至 90%)@100%
响应速度:阶跃输入 100MΩ 或以上
绝缘电阻 (@500V DC);输入与[输出/电源]之间:1500V AC,持续
耐压 1 分钟;断路电流:0.5mA;电源:15V DC ±2%;最大电流消耗:11mA 或更低;温度:0 至 60°C;湿度:5% 至 90% RH 或更低 (无冷凝)。
动作环境
保存温度 -20~80°C

安装方式:安

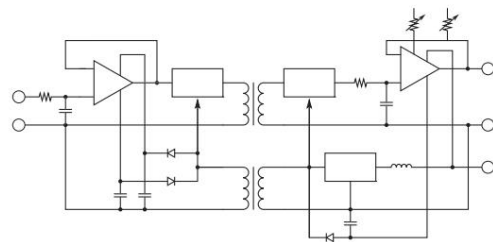
装在专用底座上;接线方式:通过专用底座连接;尺寸:宽48 x 高32 x 深14毫米;重量:约35克
--



外壳

材料:PBT树脂;基板:玻璃环氧树脂
脂双面板;模具材料:聚氨酯树脂

电路框图



外部尺寸

