



标准规格型号:M3501BHV 计算机

接口隔离模块 输入隔离模块 (带底部微调器)<高耐压规格>

概述

用于 0 至 10V 电压信号的隔离模块。

- ▽ 输入隔离 (输出端口和电源端口共用一个地线)
- ▽ 输入端和[输出/电源]之间可承受 2000V 交流电压
- ▽ 即使在断电期间也能保持 1MΩ 或更高的输入阻抗
- ▽ 信号带宽 2kHz-3dB
- ▽ 端子 采用聚氨酯树脂灌封和镀金工艺

具有出色的环境适应性, 底部内置修剪器

订购单

型号
M3501HV

规格

输入规格输入

信号:0 至 10V 直流	输入电阻:
1MΩ 或以上 (断电期间 1MΩ 或以上)	输入允许电压:
最大 ±30V 直流	连续输入失调电压:
±0.5mV 或以下	输入偏置电流:
20nA 或以下	

输出部分规格

输出信号:0 至 10V 直流	输出电阻:
1Ω 或更低	最大输出负载:
1mA 或更低	零点调节范围:约
±1% 量程 (可通过底部微调器调节)	量程调节范围:约 ±1% 量程 (可通过底部微调器调节)

参考性能:转

换增益±0.05%/FS (25°C ±5°C 时)	线性度±0.05%/FS
零点漂移±0.004%/FS/°C	增益
漂移±0.01%/FS/°C	响应速度2kHz-3dB
或0.2毫秒或更短 (0%至90%)	

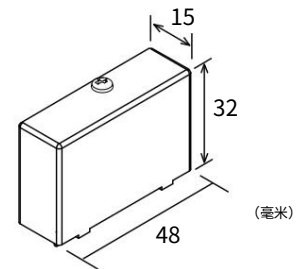
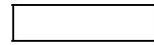
电阻100MΩ或更高	@100%阶跃输入绝缘 (@500V直流)
介电强度:2000V AC	持续1分钟,分断电流0.5mA;
或更低;工作环境温度:0至60°C	电源:15V DC ±2%;最大电流消耗:11mA

湿度:5%至90%相对湿度或更低 (无冷凝)

储存温度 -20~80°C

安装方式:安

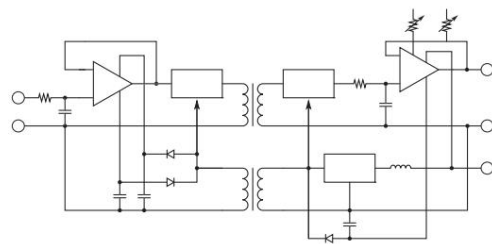
装在专用底座上;接线方式:通过专用底座连接;	尺寸:宽48 x 高32 x 深14毫米;重量:约35克
------------------------	------------------------------



外壳

材料:PBT树脂;基板:玻璃环氧树脂
脂双面板;模具材料:聚氨酯树脂

电路框图



外部尺寸

