



标准规格型号:M3500B 计算机接口隔离模块 断电时高阻抗 输入隔离模块 (带底部微调器)

概要

这是一个用于±10V电压信号的隔离模块。

- ▽ 用于输入隔离 (输出端口和电源端口共用一个地线)
- ▽ 即使在断电期间也能保持 1MΩ 的输入阻抗
- ▽ 信号带宽 2kHz-3dB
- ▽ 端子采用聚氨酯树脂灌封和镀金工艺 具有出色的环境适应性, 底部内置修剪器

应性, 底部内置修剪器

订购单

型号
M3500B

规格

输入规格:输入

信号 ±10V DC;输入电阻 1MΩ 或以上 (断电期间 1MΩ 或以上);输入允许电压 ±30V DC (最大连续);输入失调电压 ±0.5mV 或以下; 输入偏置电流 20nA 或以下
---

输出规格:输出

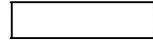
信号:±10V DC;输出电阻:≤1Ω; 最大输出负载:≤1mA;零点调节范围:约±1%量程 (可通过底部微调器调节)。跨距调整范围:约±1%跨距 (底部修整器可变)
---

参考性能:转

换增益±0.05%/FS (25°C ±5°C 时);线性度±0.05%/FS;零点漂移±0.004%/FS/°C
增益提升 ±0.01%/FS/°C 响应速度 2kHz-3dB 或 0.2毫秒或更短 (0% 至 90%) @100%阶跃输入绝缘电阻 100MΩ或更高 (@500V直流) 输入端与[输出端,电源]之间的介电强度:1500V 交流电,持续 1 分钟;断路电流:0.5mA
供给电源15V DC ±2% 最大消费电流 11mA 以下动作环境温度:0~60°C
湿度:5%至90%相对湿度或更低 (无冷凝) 保存温度 -20~80°C

安装和形状 安

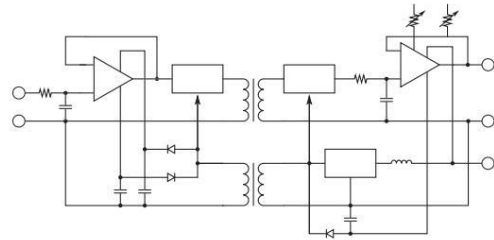
装方式:安装在专用底座上;接线方式:通过 电线连接至专用底座;尺寸:宽48 x 高32 x 深 14毫米;重量:约35克
--



材质

外壳	PBT树脂
基板	玻璃环氧树脂 双面板
模具	聚氨酯树脂

电路框图



外部尺寸

